

Especial Constructores !

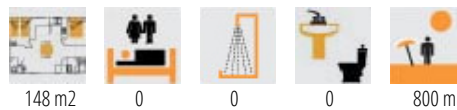
Te proponemos un terreno edificable en la urbanización de Mas Matas en Roses.

Posibilidad de construir 4 pisos más sótano.

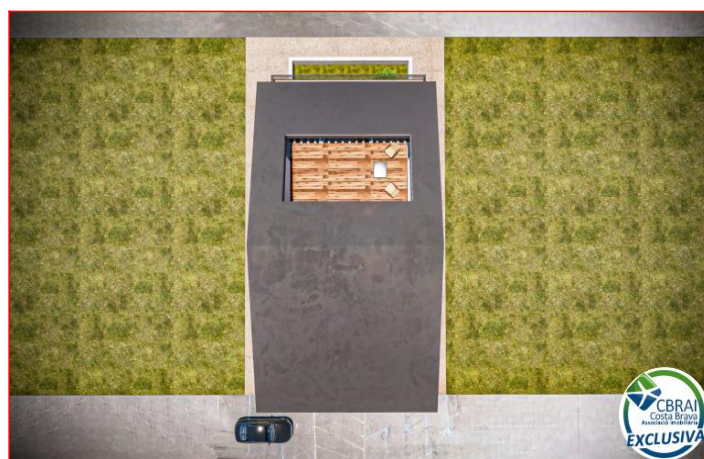
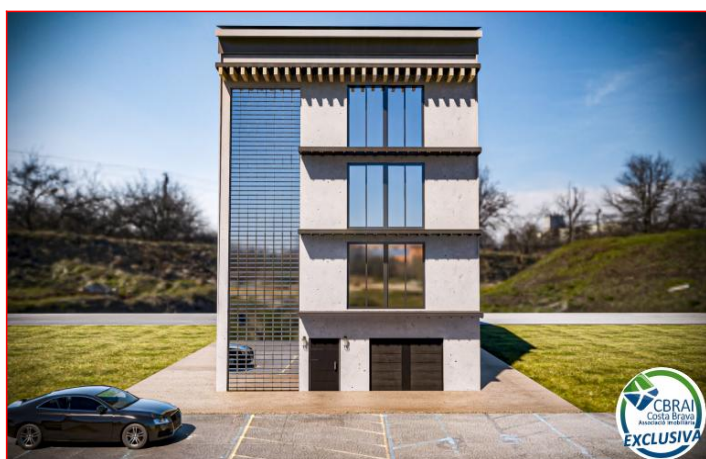
Repercusión por piso de 39 750 €.

Atención promotores!

¡No dude en contactarnos para más información!



159.000 €





PROMOCIÓN

Calle PEDRAFORCA de ROSES

ANTEPROYECTO
PROMOCIÓN DE 4 PISOS



TERRENO MAS MATAS

Situación:
Calle PEDRAFORCA de la URBANIZACIÓN MAS MATAS de Roses.
Cerca del Centro del pueblo y de los Centros Comerciales.

SUPERFICIES: 148 m² (Fachada 8 m x Fondo 18,50 m)

EDIFICABILIDAD: Planta Baja + 3 PL

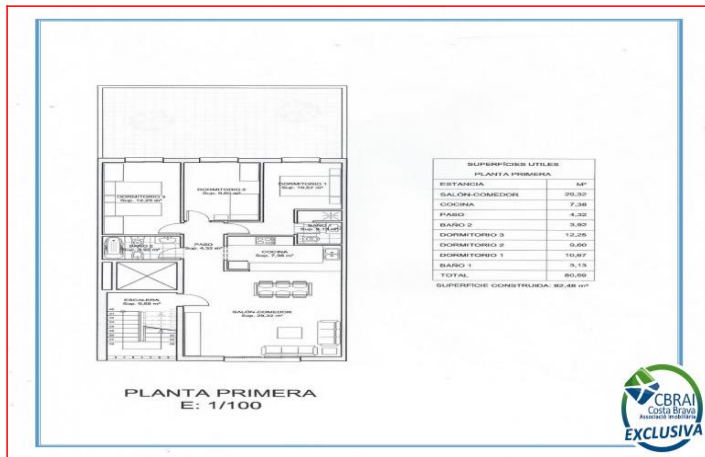
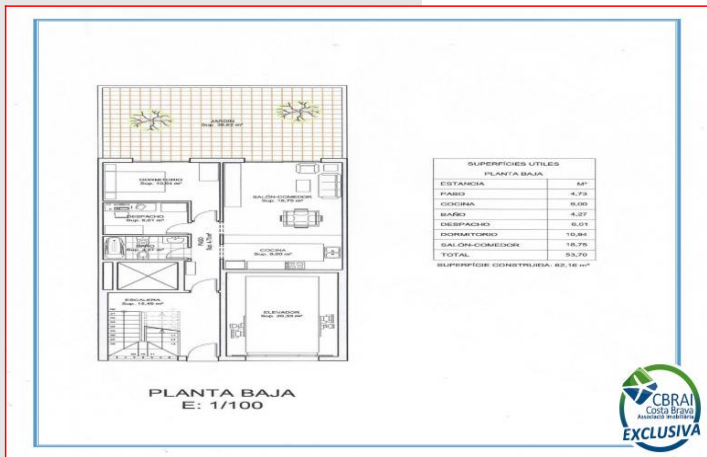
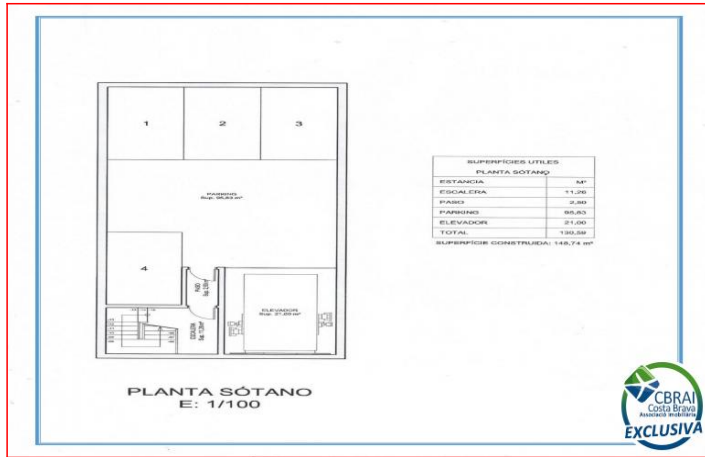
SUBTERRANEO: Con Elevador y Capacidad para 4 PARKINGS

PLANTA BAJA: Sup.Construida 62.16 m²

1ª PLANTA: Sup.Construida 92.48 m²

2ª PLANTA: Sup.Construida 92.48 m²

3ª PLANTA: Sup.Construida 118.87 m²



SUPERFICIES ÚTILES PLANTA SEGUNDA	
ESTANCIAS	M ²
BALCON/COMEDOR	29,22
COCINA	7,38
PASAD	4,20
BANIO 2	3,92
DORMITORIO 3	12,28
DORMITORIO 2	9,80
DORMITORIO 1	10,87
BANIO 1	3,13
TOTAL	86,98
SUPERFICIE CONSTRUIDA: 92,46 m ²	

PLANTA SEGUNDA
E: 1/100

SUPERFICIES ÚTILES PLANTA TERCERA	
ESTANCIAS	M ²
BALCON/COMEDOR	28,12
COCINA	6,76
PASAD	5,24
BANIO 1	3,92
DORMITORIO 3	12,28
DORMITORIO 2	9,80
DORMITORIO 1	12,28
TOTAL	118,41
SUPERFICIE CONSTRUIDA: 118,41 m ²	

PLANTA TERCERA
E: 1/100

SUPERFICIES ÚTILES PLANTA BAJOCUBIERTA	
ESTANCIAS	M ²
DORMITORIO 4	18,30
BANIO 2	3,92
TERRAZA	17,76
TOTAL	39,98
SUPERFICIE CONSTRUIDA: 118,41 m ²	

PLANTA BAJOCUBIERTA
E: 1/100

